


OBSAH:

- 1) DETAILY OSAZENÍ PLASTOVÝCH OKEN
- 2) TABULKA PŘEKLADŮ
- 3) SCHÉMA KERAMICKÉHO OBKLADU
- 4) INFORMAČNÍ SYSTÉM
- 5) POŽÁRNĚ BEZPEČNOSTNÍ TABULKY
- 6A) DETAIL NOVÉ SÁDROKARTONOVÉ PŘÍČKY, DVOJITĚ OPLÁŠTĚNÁ, NAPOJENÍ NA NOSNOU STĚNU
- 6B) DETAIL NOVÉ SÁDROKARTONOVÉ PŘÍČKY, DVOJITĚ OPLÁŠTĚNÁ, SPOJ "T" KOTVENÍ DO PROFILŮ CW
- 6C) DETAIL NOVÉ SÁDROKARTONOVÉ PŘÍČKY. DVOJITĚ OPLÁŠTĚNÁ, ROH

POZNÁMKA:

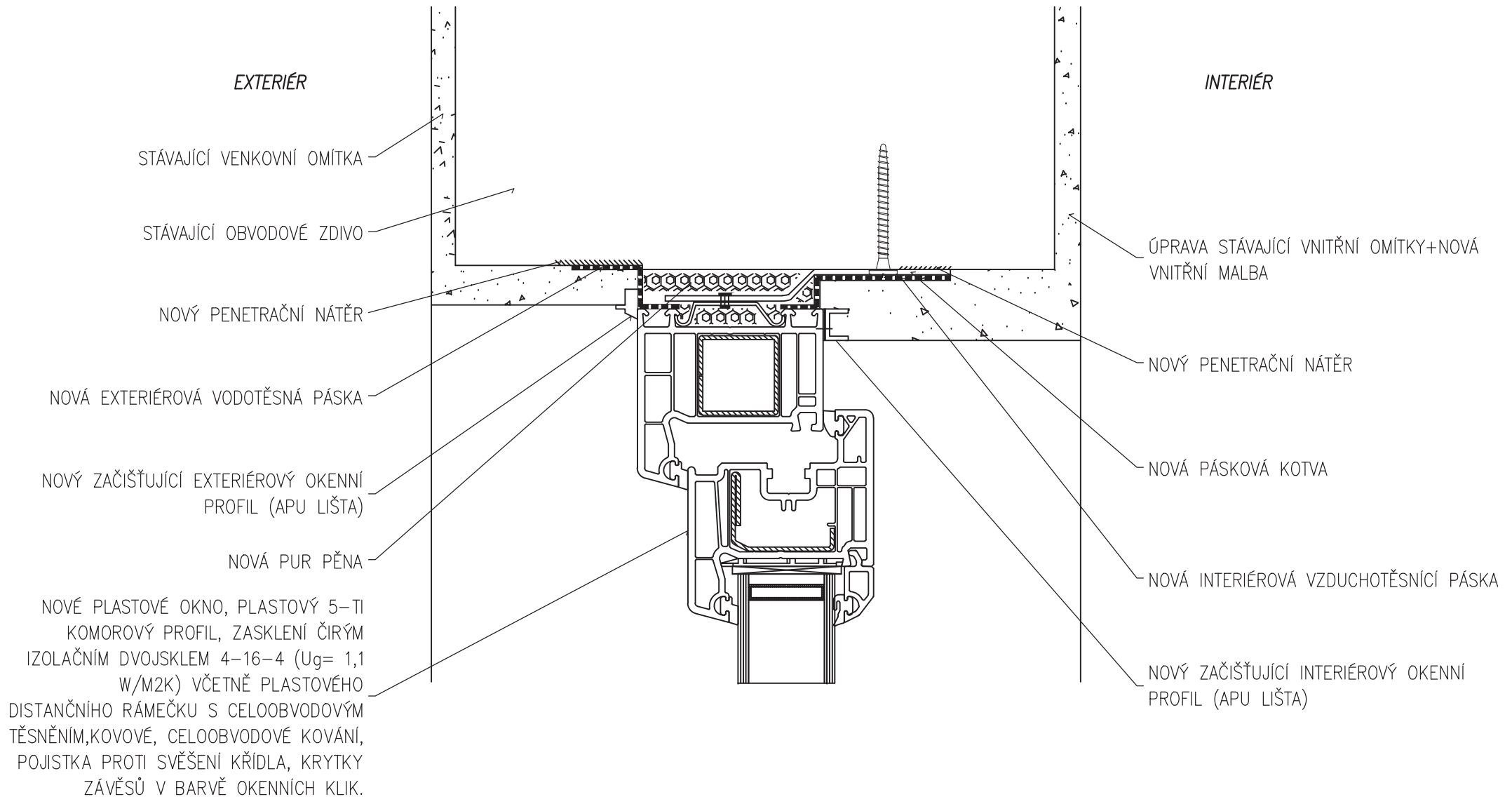
- UVEDENÉ DETAILY ŘEŠÍ TYPOVÉ SKLADBY

DATUM ZMĚNY	POPIS ZMĚNY

HLAVNÍ ING. PROJEKTU	ZODP. PROJEKTANT	VYPRACOVAL	MĚŘÍTKO: –	
LIBOR KLUBAL, DiS.	ING. PAVEL TŮMA	LIBOR KLUBAL, DiS.	FORMÁT: A4	
<i>Libor Klubal</i>	<i>Pavel Tůma</i>	<i>Libor Klubal</i>	DATUM: 27.11.2017	
INVESTOR : KRÁLOVÉHRADECKÝ KRAJ, PIVOVARSKÉ NÁMĚSTÍ 1245, 500 03 HRADEC KRÁLOVÉ				
AKCE : NEMOCNICE BROUMOV – STAVEBNÍ ÚPRAVY 2NP JIP – ETAPA 2A1 Na parcele: st.p.č. 308/1, p.p.č. 300/1, 300/6 Katastrální území: BROUMOV D – VÝKRESOVÁ DOKUMENTACE D.1 STAVEBNÍ OBJEKTY D.1.1 SO 01 STAVEBNÍ ÚPRAVY JIP – ETAPA 2A1 D.1.1.1 ARCHITEKTONICKO STAVEBNÍ ŘEŠENÍ				ZPRACOVATEL: INS spol. s r.o. projektový a inženýrský atelier Parkány 413 547 01 Náchod Tel.: 491 422 226 ins.atelier@insnachod.cz www.insnachod.cz
PROJEKT PRO PROVEDENÍ STAVBY Č. PARÉ				EV. Č. AKCE 1566 44 17
NÁZEV PŘÍLOHY : DETAILY				ČÍSLO PŘÍLOHY D. 1. 1. 1. 18

PLASTOVÉ OKNO

DETAIL NADPRAŽÍ M 1 : 2



PLASTOVÉ OKNO

DETAIL PARAPETU M 1 : 2

EXTERIÉR

INTERIÉR

PE PROVAZEC

NOVÁ EXTERIÉROVÁ
VODOTĚSNICÍ PÁSKA

NOVÝ VENKOVNÍ PARAPET

NOVÁ LEPÍCÍ STĚRKOVÁ HMOTA
VE SPÁDU 3% VE SPÁDU OD
NOVÉHO PLASTOVÉHO OKNA

NOVÉ OPLECHOVÁNÍ VNĚJŠÍHO
PARAPETU, PENETRACE+CELOPLOŠNĚ
LEPENO BITUMENOVÝM LEPIDLEM

STÁVAJÍCÍ VENKOVNÍ OMÍTKA

STÁVAJÍCÍ OBVODOVÉ ZDIVO

NOVÁ PUR PĚNA

NOVÉ PLASTOVÉ OKNO, PLASTOVÝ 5-TI
KOMOROVÝ PROFIL, ZASKLENÍ ČIRÝM
IZOLAČNÍM DVOJSKLEM 4-16-4 ($U_g = 1,1$
W/M²K) VČETNĚ PLASTOVÉHO
DISTANČNÍHO RÁMEČKU S CELOOBVODOVÝM
TĚSNĚNÍM, KOVOVÉ, CELOOBVODOVÉ KOVÁNÍ,
POJISTKA PROTI SVĚŠENÍ KŘÍDLA, KRYTKY
ZÁVĚSŮ V BARVĚ OKENNÍCH KLIK.

PODKLADNÍ PROFIL

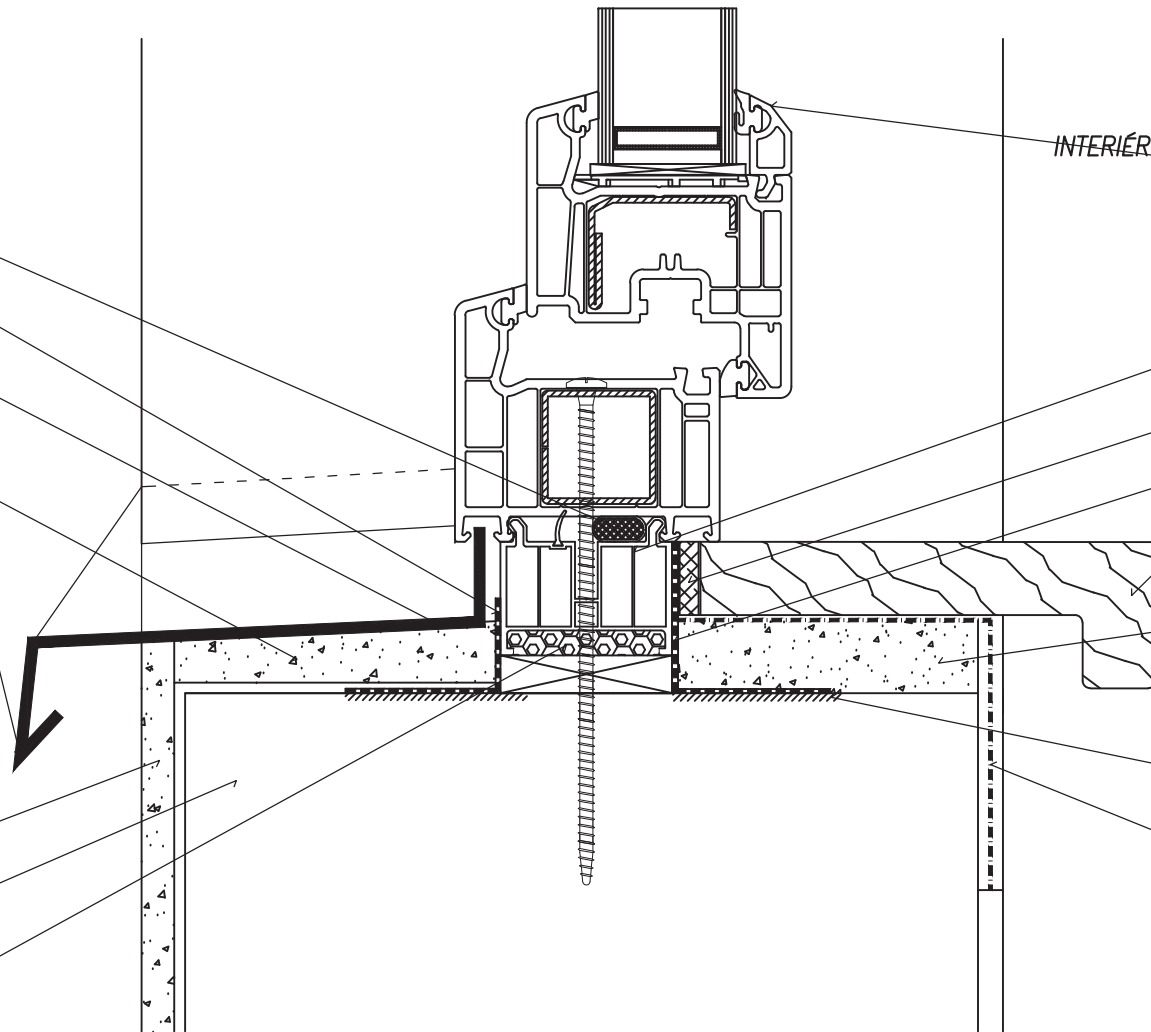
PE PĚNOVÝ PÁSEK

NOVÁ INTERIÉROVÁ VZDUCHOTĚSNICÍ PÁSKA
NOVÝ VNITŘNÍ PARAPET (LEPENO NA
NÍZKOEXPANZNÍ PUR PĚNU)

NOVÉ PLOŠNÉ VYROVNÁNÍ PODKLADU

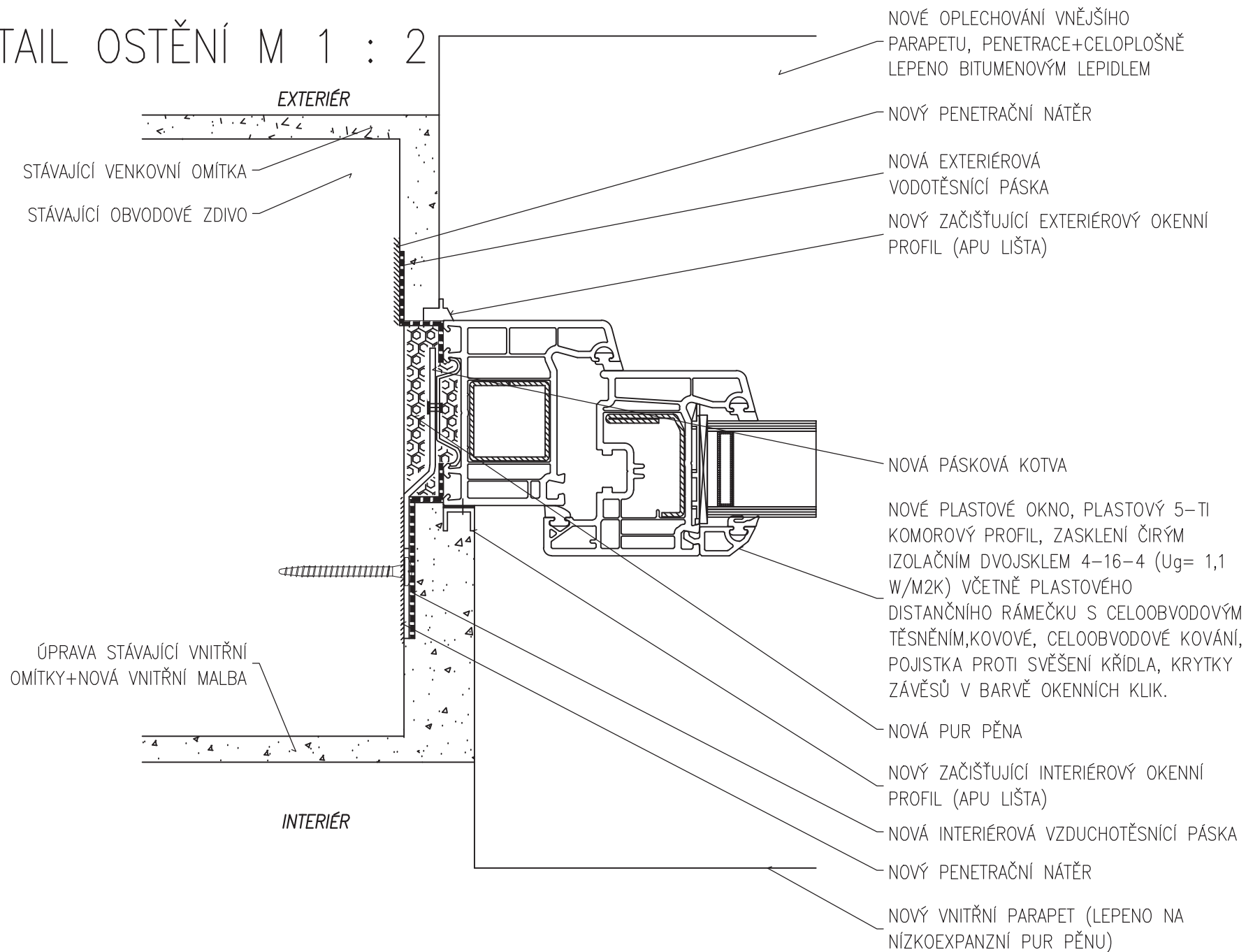
NOVÝ PENETRAČNÍ NÁTĚR

NOVÁ VÝZTUŽNÁ VRSTVA
(OMÍTKOVÉ PLASTOVÉ PLETIVO)



PLASTOVÉ OKNO

DETAIL OSTĚNÍ M 1 : 2



Tabulka překladů 1PP

Označení	Skladba	Počet kusů
P004	1 x IPE 220 - dl.2900	1
P004	2 x IPE 220 - dl.2900	1
P005	2 x IPE 220 - dl.2600	1

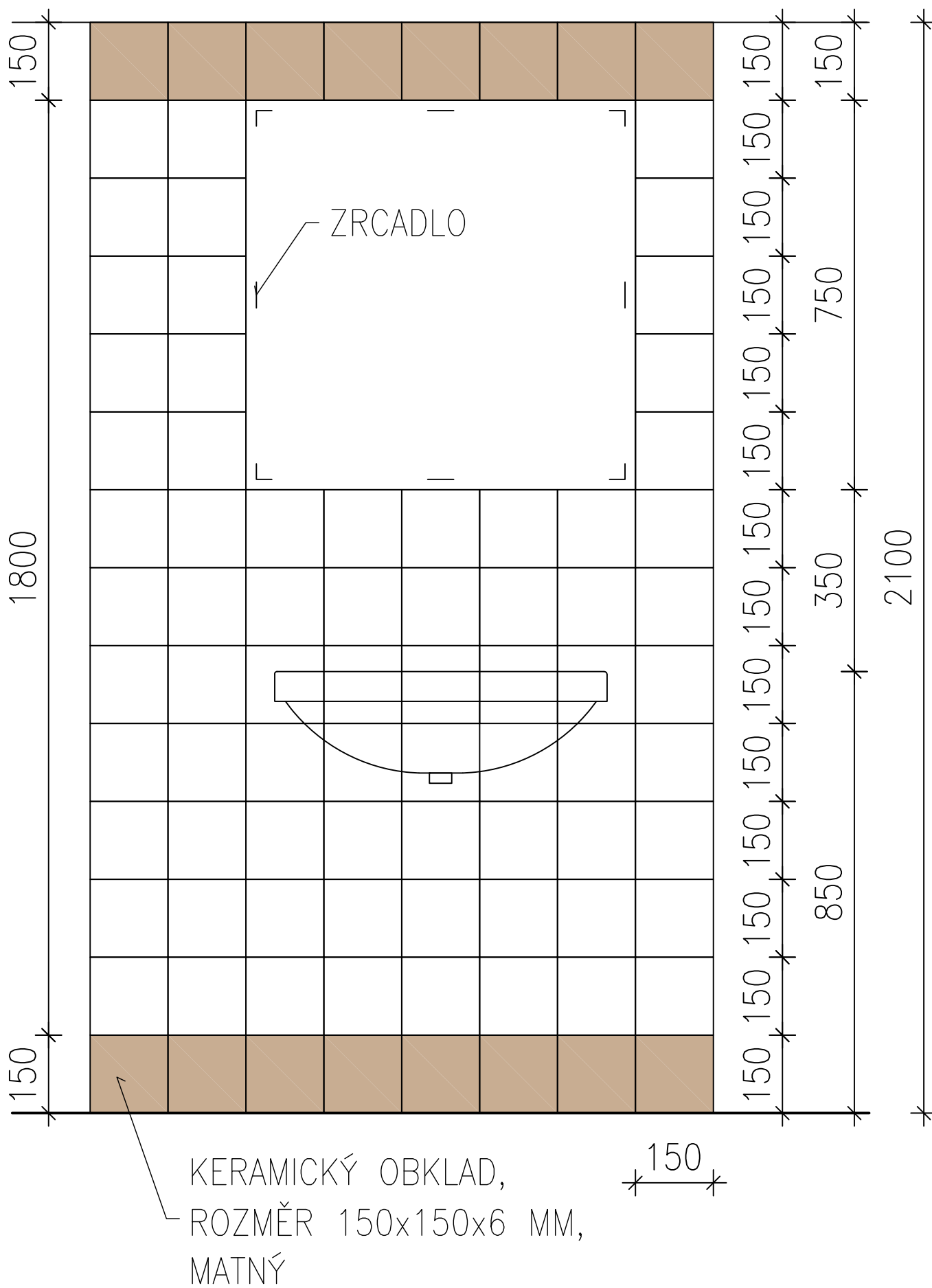
Tabulka překladů 2NP

Označení	Skladba	Počet kusů
P205	3 x IPE 200 - dl.2900	1
P206	3 x IPE 240 - dl.3922	1
P207	3 x IPE 120 - dl.1300	1
P208	3 x IPE 140 - dl.1300	1
P209	3 x IPE 140 - dl.1400	1
P210	3 x IPE 120 - dl.1300	1
P211	3 x IPE 120 - dl.1400	1
P212	1 x IPE 140 - dl.1700	9
P212	3 x IPE 140 - dl.1700	5
P213	2 x IPE 240 - dl.5980	1
P214	3 x IPE 120 - dl.1300	1
P215	3 x IPE 140 - dl.1500	2
P229	2 x IPE 120 - dl.1000	3
P231	1 x IPE 200 - dl.2700 + 1 x IPE 120 - dl.2700 + 1 x IPE 200 - dl.2700 + 1 x IPE 120 - dl.2700 + 1 x IPE 200 - dl.2700 + 1 x IPE 120 - dl.2700	1
P236	1 x IPE 200 - dl.1500 + 1 x IPE 120 - dl.1500 + 1 x IPE 200 - dl.1500 + 1 x IPE 120 - dl.1500 + 1 x IPE 200 - dl.1500 + 1 x IPE 120 - dl.1500	1
P237	1 x IPE 160 - dl.2710	2
P237	1 x IPE 160 - dl.2660	2
P238	1 x IPE 120 - dl.903	2
P239	1 x I 260 - dl.6264	2
P240	1 x IPE 120 - dl.400	1
P243	3 x IPE 140 - dl.2005	1

Tabulka překladů 4NP

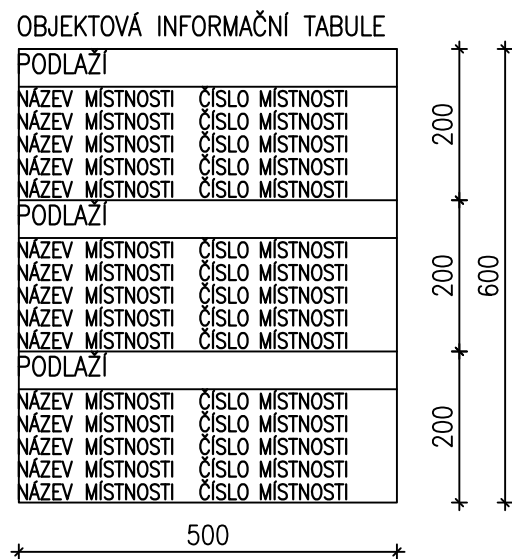
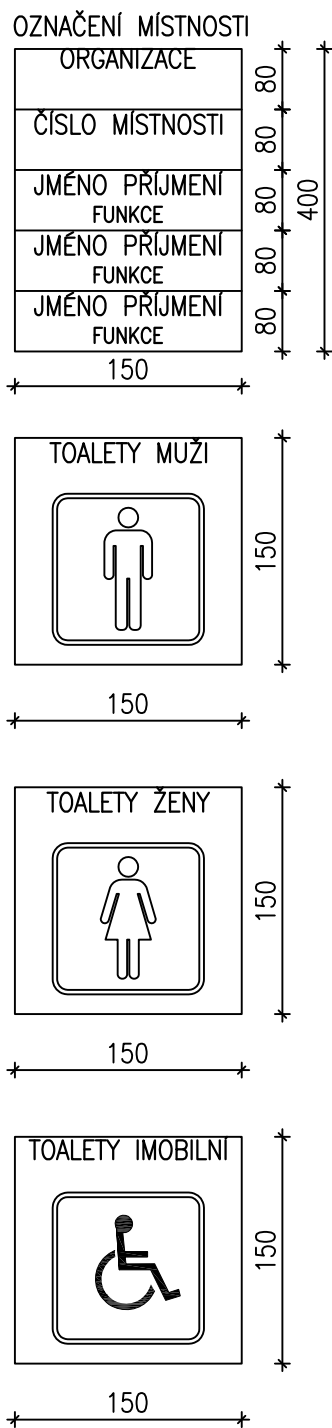
Označení	Skladba	Počet kusů
P401	3 x I 120 - dl.2351	1

3) SCHÉMA KERAMICKÉHO OBKLADU



4) INFORMAČNÍ SYSTÉM

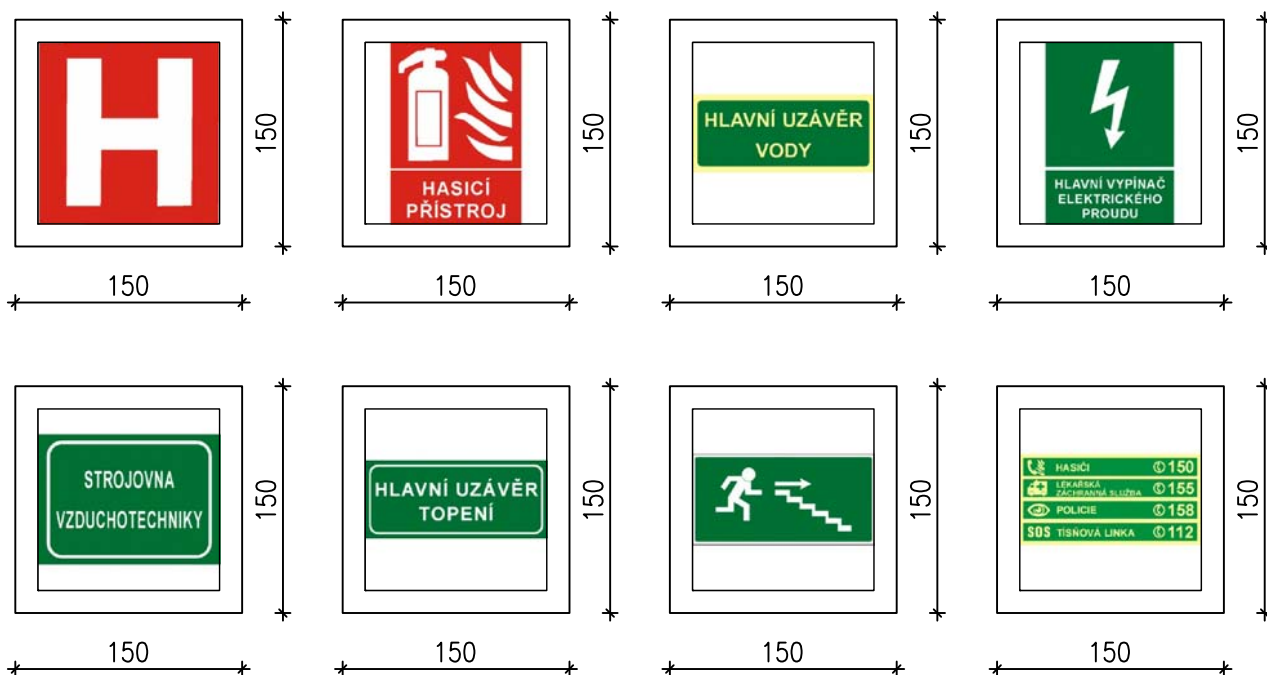
NÍŽE UVEDENÉ GRAFICKÉ ZOBRAZENÍ JE POUZE INFORMATIVNÍHO CHARAKTERU. VZHLED A TEXTY JEDNOTLIVÝCH INFORMAČNÍCH TABULEK BUDOU UPŘESNĚNY PŘI REALIZACI.



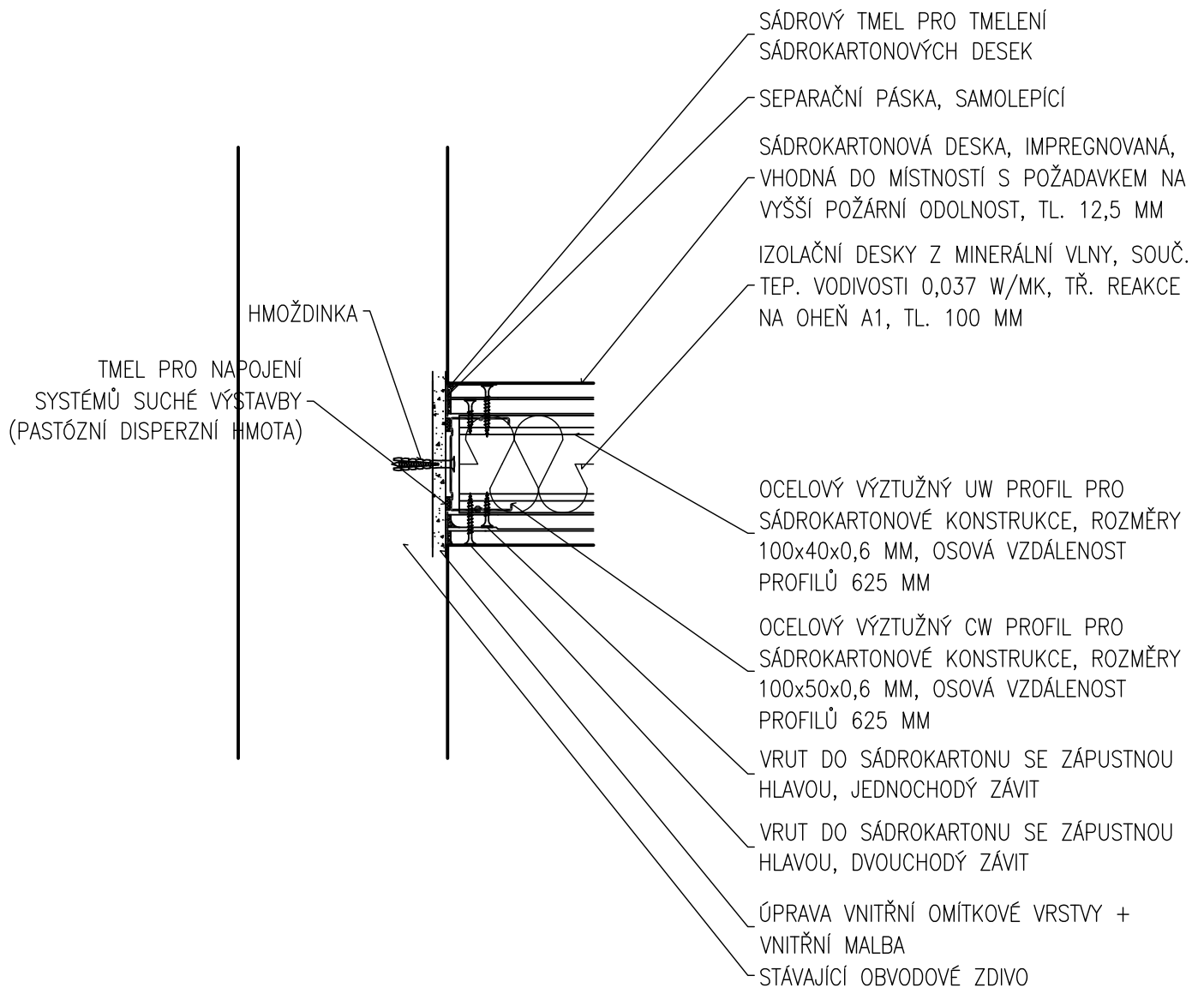
5) POŽÁRNĚ BEZPEČNOSTNÍ TABULKY

NÍŽE UVEDENÉ GRAFICKÉ ZOBRAZENÍ JE POUZE INFORMATIVNÍHO CHARAKTERU.

BEZPEČNOSTNÍ A VÝSTRAŽNÉ ZNAČKY BUDOU V OBJEKTU ROZMÍSTĚNY DLE ČSN ISO 3864. JEDNÁ SE O OZNAČENÍ HLAVNÍHO UZÁVĚRU VODY, HLAVNÍHO VYPÍNAČE EL. PROUDU, OZNAČENÍ VÝTAHU APOD.. Z JEDNOTLIVÝCH PÚ BUDOU VYZNAČENY SMĚRY ÚNIKU. TRASA ÚNIKU BUDE VYZNAČENA REFLEXNÍM ZNAČENÍM.

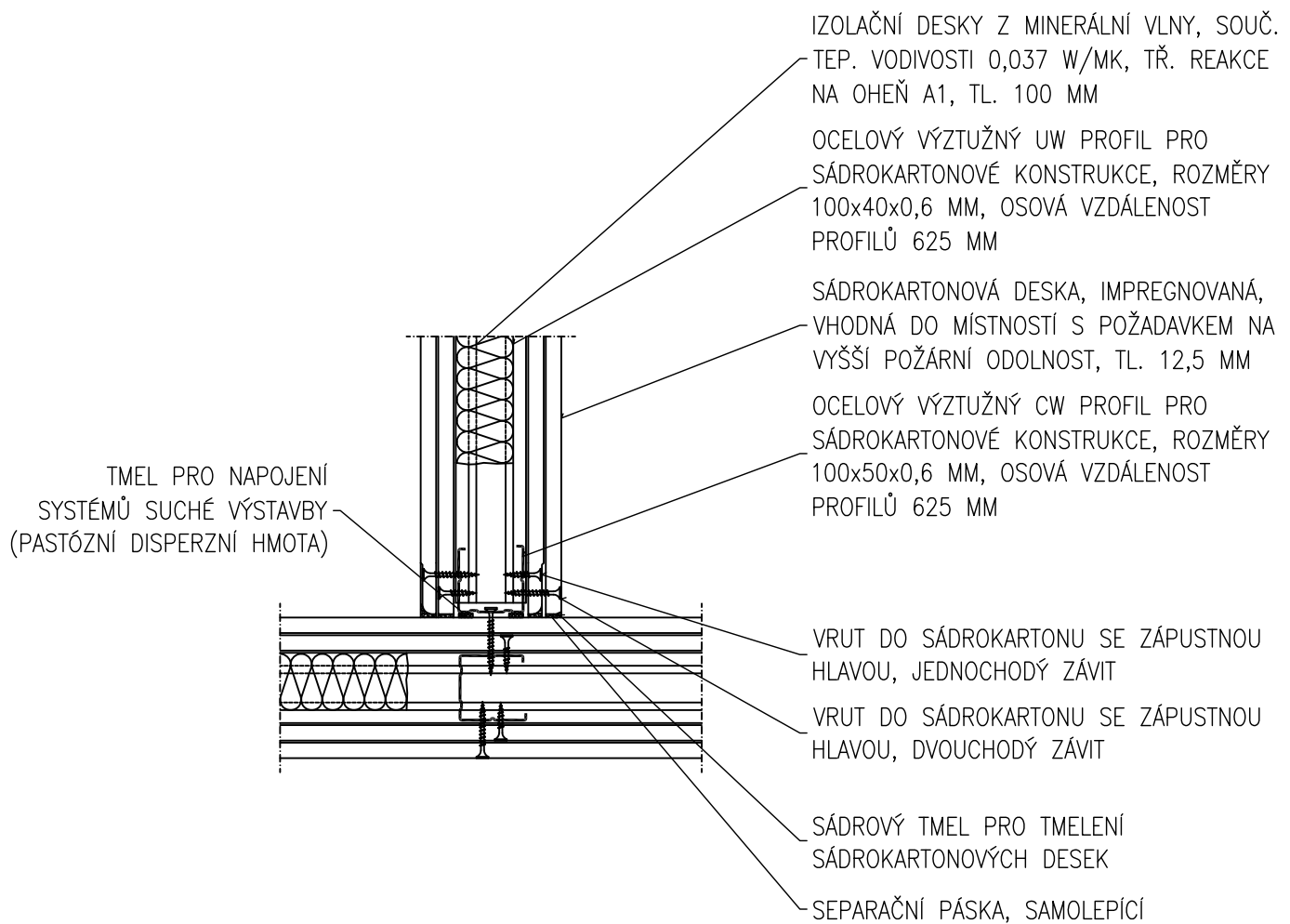


6A) DETAIL NOVÉ SÁDROKARTONOVÉ PŘÍČKY
SÁDROKARTONOVÁ PŘÍČKA, DVOJITĚ OPLÁŠTĚNÁ, TL. 150 MM,
NAPOJENÍ NA NOSNOU STĚNU M 1 : 5



6B) DETAIL NOVÉ SÁDROKARTONOVÉ PŘÍČKY

SÁDROKARTONOVÁ PŘÍČKA, DVOJITĚ OPLÁŠTĚNÁ, TL. 150 MM, SPOJ "T" KOTVENÍ DO PROFILŮ CW M 1 : 5



6C) DETAIL NOVÉ SÁDROKARTONOVÉ PŘÍČKY

SÁDROKARTONOVÁ PŘÍČKA, DVOJITĚ OPLÁŠTĚNÁ, TL. 150 MM, ROH M 1 : 5

IZOLAČNÍ DESKY Z MINERÁLNÍ VLNY, SOUČ.
TEP. VODIVOSTI 0,037 W/MK, TŘ. REAKCE
NA OHEŇ A1, TL. 100 MM

OCELOVÝ VÝZTUŽNÝ UW PROFIL PRO
SÁDROKARTONOVÉ KONSTRUKCE, ROZMĚRY
100x40x0,6 MM, OSOVÁ VZDÁLENOST
PROFILŮ 625 MM

SÁDROKARTONOVÁ DESKA, IMPREGNOVANÁ,
VHODNÁ DO MÍSTNOSTÍ S POŽADAVKEM NA
VYŠŠÍ POŽÁRNÍ ODOLNOST, TL. 12,5 MM

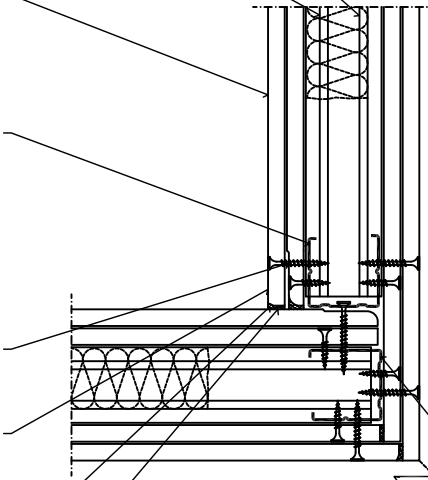
OCELOVÝ VÝZTUŽNÝ CW PROFIL PRO
SÁDROKARTONOVÉ KONSTRUKCE, ROZMĚRY
100x50x0,6 MM, OSOVÁ VZDÁLENOST
PROFILŮ 625 MM

VRUT DO SÁDROKARTONU SE ZÁPUSTNOU
HLAVOU, JEDNOCHODÝ ZÁVIT

VRUT DO SÁDROKARTONU SE ZÁPUSTNOU
HLAVOU, DVOUCHODÝ ZÁVIT

SÁDROVÝ TMEL PRO TMELENÍ
SÁDROKARTONOVÝCH DESEK

SEPARAČNÍ PÁSKA, SAMOLEPÍCÍ



OCELOVÝ VÝZTUŽNÝ CW PROFIL PRO
SÁDROKARTONOVÉ KONSTRUKCE, ROZMĚRY
100x50x0,6 MM, OSOVÁ VZDÁLENOST
PROFILŮ 625 MM

UKONČUJÍCÍ LIŠTA